

Nimm uns mit, Kapitän, auf die Reise

Text: Fritz Grasshoff / Norbert Schultze
Musik: Norbert Schultze



1. In der Hei - mat an der Wa - ter - kant, drei Mei - len vor der See, lag im
(2. Man - cher) glaubt heut, fern vom Hei - mat - land, dort drau - ßen blüht das Glück; hat voll



wei - ten, grü - nen Bin - nen - land un - ser Haus an der Elb - chaus - se. Fröh - lich spiel - ten wir Maat und
Stolz sich in die Welt ge - wandt und will nie mehr nach Haus zu - rück. In der Frem - de ward er ein



Stü - er - mann, ro - chen nachts im Bett noch nach Teer. Wir heu - er - ten im Wasch - faß an,
rei - cher Mann, a - ber glück - lich wur - de er nicht. Und legt ein Schiff aus Ham - burg an,



woll - ten hin - aus auf's Meer, woll - ten hin - aus auf's Meer. Nimm uns mit Ka - pi - tän auf die
steht er am Kai und spricht, steht er am Kai und spricht: Nimm mich mit Ka - pi - tän auf die



Rei - se, nimm uns mit in die wei - te, wei - te Welt. Wo - hin geht Ka - pi - tän dei - ne Rei - se? Bis zum
Rei - se, nimm mich mit denn ich ken - ne jetzt die Welt. Nimm mich mit Ka - pi - tän auf die Rei - se, bis nach



Süd - pol da langt un - ser Geld. Nimm uns mit Ka - pi - tän in die Fer - ne, nimm uns mit in die wei - te Welt hin
Hau - se, hier nimm all mein Geld. Nimm mich mit Ka - pi - tän aus der Fer - ne, bis nach Ham - burg da stei - ge ich

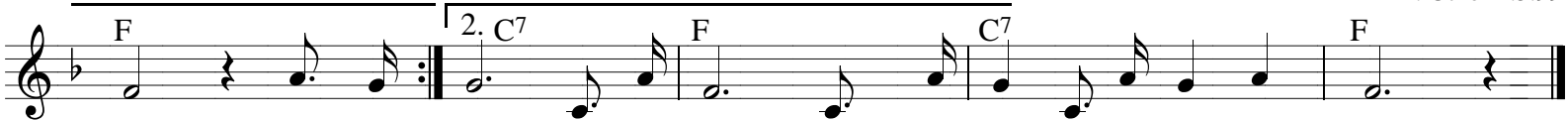


- aus. Fährst du heim, Ka - pi - tän, kehr`n wir ger - ne, in die Hei - mat zu Mut - ter nach Haus. Fährst du
aus. In der Hei - mat da glüh`n mei - ne Ster - ne, in der Hei - mat bei Mut - tern zu Haus. In der



heim, Ka - pi - tän, kehr`n wir ger - ne in die Hei - mat zu - rück nach Haus. m m m m m m m
Hei - mat da glüh`n mei - ne Ster - ne, nimm mich mit Ka - pi - tän nach Haus.

H. Uthof 1.5.99



m 2. Man - cher m m m m Nimm mich mit, Ka - pi - tän nach Haus.